

# GUIDA RAPIDA FR EASY UPGRADE

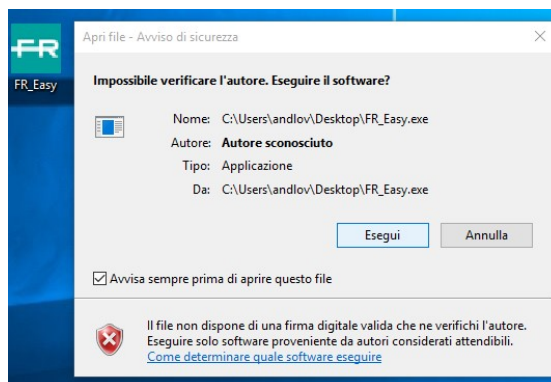
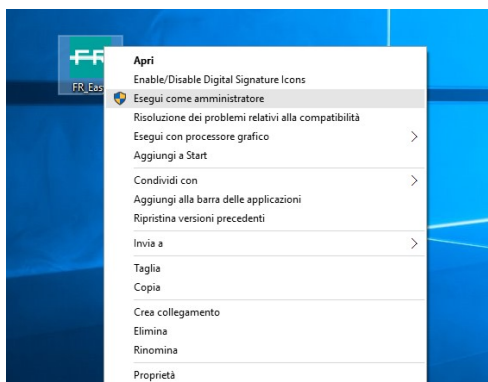
FR EASY UPGRADE è un programma realizzato per permettere l'aggiornamento di centrali antintrusione e moduli ausiliari Fracarro, in modo semplice e veloce.

Il programma è utilizzabile per tutte le centrali della linea DEFENDER e per tutti i dispositivi ausiliari collegabili al BUS485 che necessitano di aggiornamenti software.

Di seguito vengono riportate tutte le operazioni necessarie per l'utilizzo del programma e l'aggiornamento dei vari prodotti.

## INSTALLAZIONE DEL PROGRAMMA E DEI DRIVER

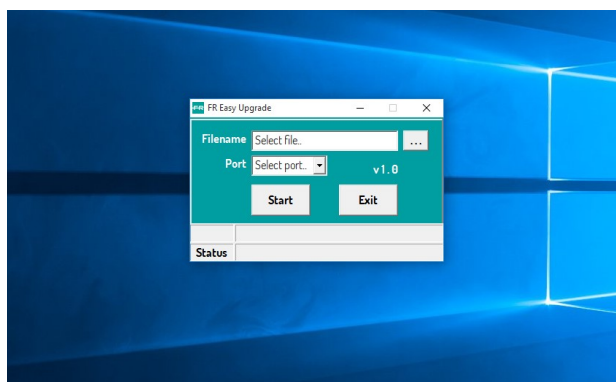
- Scaricare il programma dal sito [www.fracarro.com](http://www.fracarro.com), cliccando nella sezione DOWNLOAD, SOFTWARE ANTINTRUSIONE e scegliendo il programma FR EASY UPGRADE; dalla stessa sezione scaricare anche i driver per il MOD-USB cliccando sul link dedicato.
- Per l'installazione dei driver del MOD-USB sarà sufficiente decomprimere la cartella scaricata in precedenza ed eseguire il file CMD 2.04.16.
- Il programma FR EASY UPGRADE scaricato è in versione .exe per cui sarà sufficiente salvarlo sul desktop e avviarlo per iniziare ad usarlo, senza la necessità di installazione di ulteriori driver. Si consiglia di avviare il programma selezionando l'opzione "Esegui come amministratore" per evitare limitazioni derivanti da utenti creati nel PC.



## AGGIORNAMENTO PRODOTTI

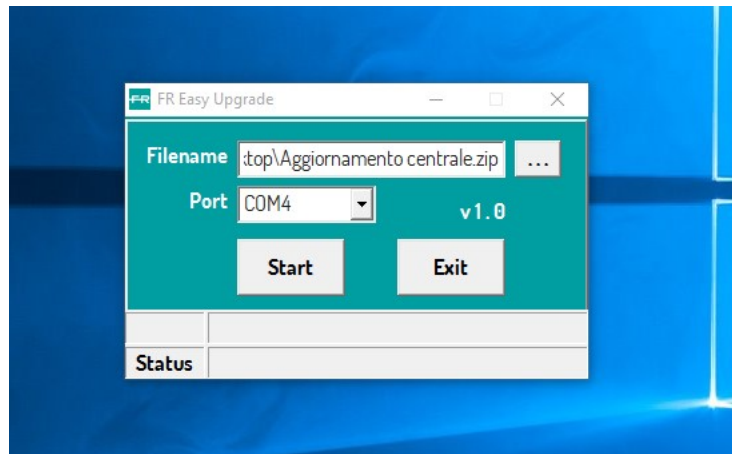
Di seguito vengono riportate le operazioni necessarie all'aggiornamento dei prodotti

- Dopo l'avvio, il programma si presenta con questa semplice interfaccia

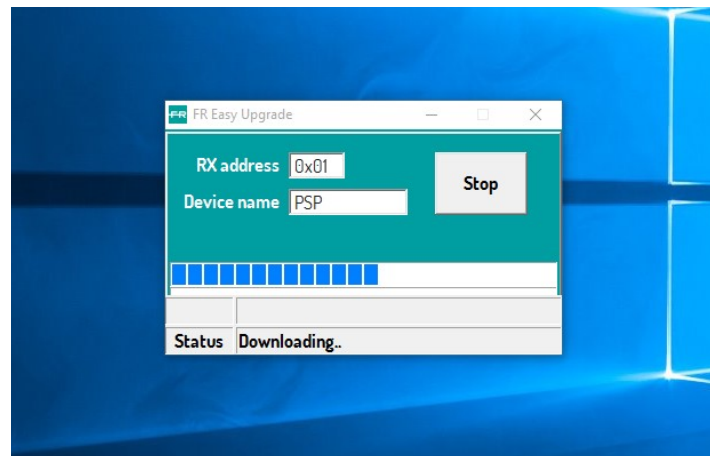


- È necessario ora impostare la scheda in modalità BOOT, nelle modalità illustrate nel capitolo dedicato.
- A questo punto sarà sufficiente cliccare sul tasto con i tre puntini e selezionare il file di aggiornamento del prodotto desiderato (oppure selezionarlo ed inserirlo con un semplice drag and drop); selezionare la porta COM di

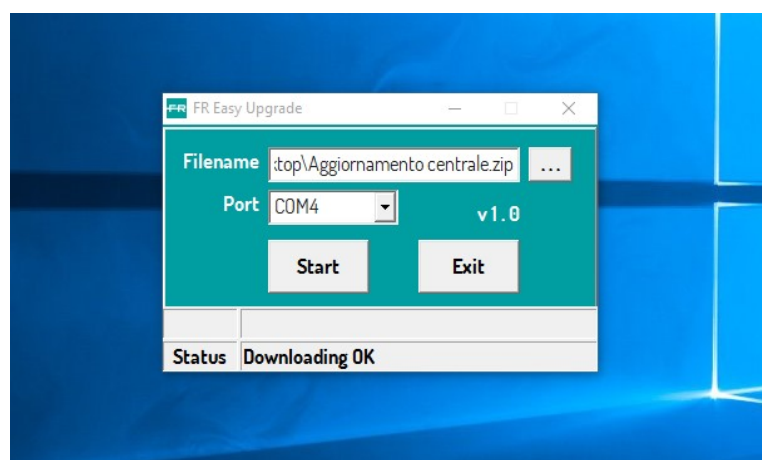
comunicazione (che comparirà in automatico nel menu a tendina) non appena verrà collegato il MOD-USB ad una porta USB del PC e al connettore seriale del prodotto da aggiornare.



- Cliccando sul pulsante START si avvierà l'aggiornamento: la modalità di visualizzazione dell'avanzamento è la seguente



- Attendere fino alla fine dell'aggiornamento, quando verrà visualizzato il messaggio di aggiornamento avvenuto, come mostra la figura successiva



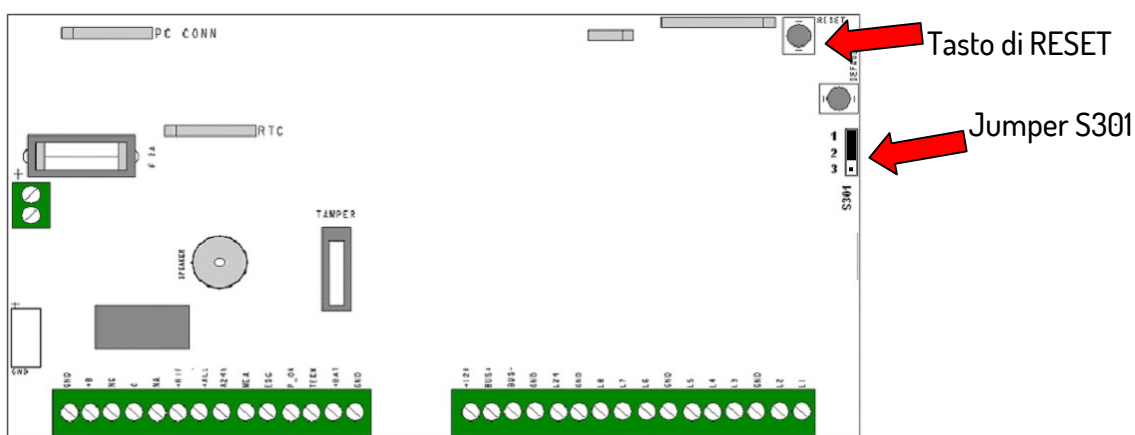
- L'aggiornamento è terminato e si può dunque scollegare il MOD-USB e riportare la scheda in modalità di funzionamento (uscire dalla modalità BOOT come illustrato nel seguente capitolo).

## MODALITA' BOOT DELLE SCHEDE

La modalità B00T è lo stato in cui deve essere impostata una scheda per poter essere aggiornata; tale modalità deve essere disattivata al termine dell'aggiornamento per tornare alla modalità normale di funzionamento del prodotto aggiornato.

- Modalità B00T per centrali famiglia **DEFENDER**

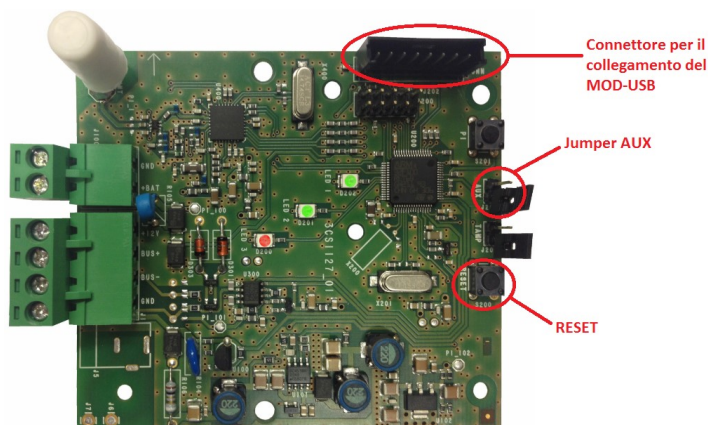
Ponticellare il Jumper S301 nella posizione 1-2 e premere il tasto di RESET alcuni secondi per attivare il B00T di centrale.



Per uscire dalla modalità B00T sarà sufficiente portare il Jumper S301 nella posizione 2-3 e premere il tasto reset.

- Modalità B00T per **MOD-WL16** (ATTENZIONE: seguire questa procedura anche per l'aggiornamento dell'interfaccia filo-radio nelle centrali DEFENDER HYBRID e HYBRID WEB)

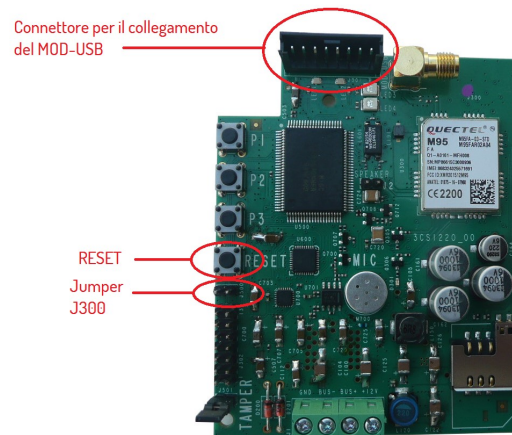
Chiudere il Jumper AUX inserendo il ponticello nei 2 piolini e premere il tasto di RESET alcuni secondi per attivare il B00T dell'interfaccia



Per uscire dalla modalità B00T sarà sufficiente aprire il ponticello AUX e premere il tasto reset.

- Modalità BOOT per combinatori telefonici **CT-BUS**, **CT-BUS GSM** e **CT-BUS GSM MINI**

Chiudere il Jumper J300 inserendo il ponticello nei 2 piolini e premere il tasto di RESET alcuni secondi per attivare il BOOT dell'interfaccia



Per uscire dalla modalità BOOT sarà sufficiente aprire il ponticello J300 e premere il tasto reset.